



Sleutel voor uitgebloeiide orchideeën van Nederland en België

Jean en Marijke Claessens



Inhoud



Voorwoord		4
Termenlijst		5
Waar moet je bij het determineren op letten		8
Bloeitijdentabel		10
Biotopen		12
Mate van voorkomen		14
Determinatietabel		16
Bespreking van de soorten		20
Anacamptis morio	Harlekijn	21
Anacamptis pyramidalis	Hondskruid	23
Cephalanthera damasonium	Bleek bosvogeltje	25
Cephalanthera longifolia	Wit bosvogeltje	27
Cephalanthera rubra	Rood bosvogeltje	29
Corallorhiza trifida	Koraalwortel	31
Dactylorhiza fuchsii	Bosorchis	33
Dactylorhiza incarnata	Vleeskleurige orchis	35
Dactylorhiza maculata	Gevlekte orchis	37
Dactylorhiza majalis	Brede orchis	39
Dactylorhiza praetermissa	Rietorchis	41
Dactylorhiza sphagnicola	Veenorchis	43
Dactylorhiza viridis	Groene nachtorchis	45
Epipactis atrorubens	Bruinrode wespenorchis	47
Epipactis helleborine	Brede wespenorchis	49
Epipactis leptochila	Smallippige wespenorchis	51
Epipactis microphylla	Kleinbladige wespenorchis	53
Epipactis muelleri	Geelgroene wespenorchis	55
Epipactis palustris	Moeraswespenorchis	57
Epipactis phyllanthes	Groene wespenorchis	59
Epipactis purpurata	Paarse wespenorchis	61
Goodyera repens	Dennenorchis	63
Gymnadenia conopsea	Grote muggenorchis	65
Gymnadenia densiflora	Dichte muggenorchis	67
Gymnadenia odoratissima	Welriekende muggenorchis	69
Hammarbya paludosa	Veenmosorchis	71
Herminium monorchis	Honingorchis	73
Himantoglossum hircinum	Bokkenorchis	75
Limodorum abortivum	Paarse aspergeorchis	77
Liparis loeselii	Groenknolorchis	79
Neotinea ustulata	Aangebrande orchis	81
Neottia cordata	Kleine keverorchis	83
Neottia nidus-avis	Vogelnestje	85
Neottia ovata	Grote keverorchis	87
Ophrys apifera	Bijenorchis	89
Ophrys fuciflora	Hommelorchis	91
Ophrys insectifera	Vliegenorchis	93
Ophrys sphegodes	Spinnenorchis	95
Orchis anthropophora	Poppenorchis	97
Orchis mascula	Mannetjesorchis	99
Orchis militaris	Soldaatje	101
Orchis purpurea	Purperorchis	103
Orchis simia	Aapjesorchis	105
Platanthera bifolia	Welriekende nachtorchis	107
Platanthera chlorantha	Bergnachtorchis	109
Pseudorchis albida	Witte muggenorchis	111
Spiranthes spiralis	Herfstschroeforchis	113
Spiranthes cernua 'Chadds Ford' x odorata	Basterdschroeforchis	115
Literatuurlijst		117
Dankwoord		118
Fotoverantwoording		119

Termenlijst



aar zie bloeiaar

alzijdig de bladeren of doosvruchten zijn rondom de stengel gerangschikt



bladachtig vooral het onderste schutblad kan groot zijn en sterk lijken op een blad; bij een schutblad is altijd in de oksel een bloemsteel aanwezig, bij een echt blad niet



bladdik met de dikte van een blad, meerdere cellagen dik. Het tegenovergestelde is vliezig

bloeiaar hoofdas waaraan de bloemen en schutbladen bevestigd zijn

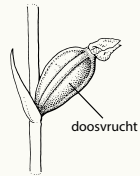


cilindrisch zoals een cilinder, buisvormig

dichtbloemig de doosvruchten staan dicht bij elkaar en overlappen elkaar tenminste gedeeltelijk



doosvrucht een bevrucht vruchtbeginsel



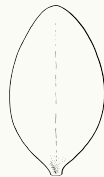
eenzijdig de bladeren of doosvruchten zijn naar een kant gericht



eivormig (blad) met de vorm van een ei, de grootste breedte bevindt zich onder de helft (tegengestelde: omgekeerd eivormig)



elliptisch (blad) lengte-breedteverhouding tussen 1,2 en 2, met de grootste breedte in het midden (synoniem: ovaal)



elliptisch (doosvrucht) 1,2 tot 2 keer zo lang als breed

elliptisch (bloeiaar) tot drie keer zo lang als breed

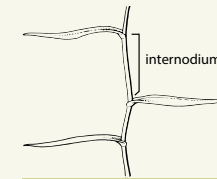


elliptisch-langwerpig (bloeiaar) vier tot zeven keer zo lang als breed

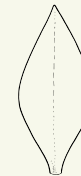


gootvormig blad dat U-vormig gevouwen is

internodium deel van de stengel tussen de aanhechting van twee bladeren



lancetvormig (blad) lengte-breedteverhouding tussen 3 en 5

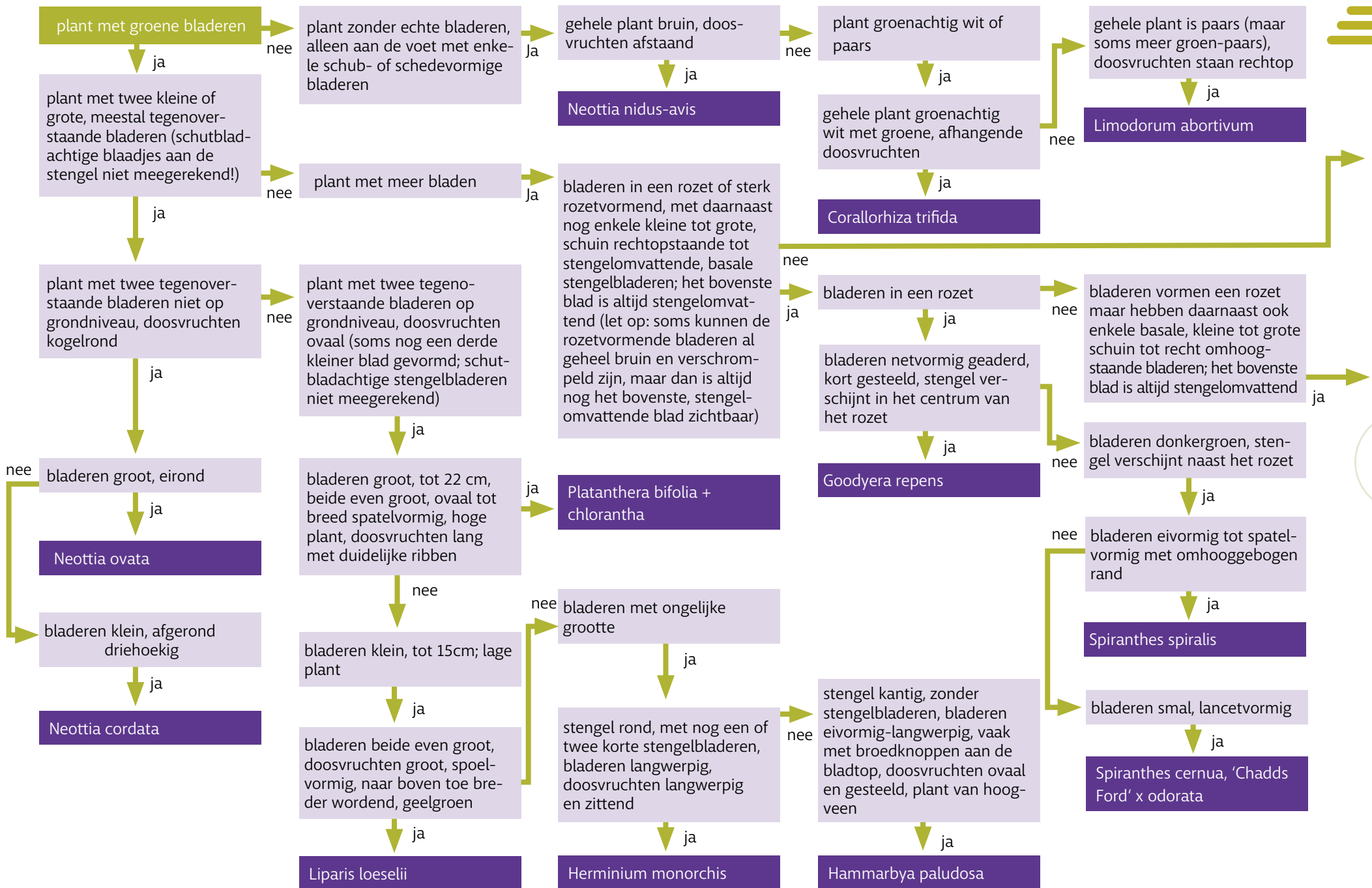


langwerpig (bloeiaar) meer dan acht keer zo lang als breed



langwerpig (blad) lengte-breedteverhouding tussen 2 en 3







Anacamptis morio Harlekijn



Maten (in cm)

hoogte plant	13-35
lengte bloeiaar	3-10
aantal bloemen	7-22
lengte x breedte grootste blad	5-15 x 1-1,6
lengte doosvruchten	1,4-1,7

1 Harlekijn (*Anacamptis morio*), bloeiende plant

2 Harlekijn (*Anacamptis morio*), rozet met lancetvormige, gootvormige bladeren

3 Harlekijn (*Anacamptis morio*), plant met doosvruchten

4 Harlekijn (*Anacamptis morio*) met een basaal, stengelomvattend blad

5 Harlekijn (*Anacamptis morio*) heeft een lage vruchtzetting

6 Harlekijn (*Anacamptis morio*). De niet bestoven vruchten zijn dun en afstaand, de bestoven vruchten zijn dik en rechtopstaand. De top van de doosvrucht is paars aangelopen

Bladeren

Vijf tot acht rozetvormende, groene, ongevlekte bladeren met een basaal, stengelomvattend, schedevormig blad. De bladeren zijn schuin omhoog staand tot gebogen, stomp tot spits, groen tot blauwgroen, glad, lancetvormig, gootvormig, met de grootste breedte in het midden; daarboven nog drie tot zes schedevormige, schutbladachtige, spitse, vaak paarse bladeren. Het bovenste stengelblad reikt tot aan de dichtbloemige bloeiaar. De schutbladen zijn lancetvormig, vliezig, groen tot meer of minder paars aangelopen, stomp, even lang tot iets langer als de doosvrucht. De plant vormt al voor de winter een rozet.

Stengel/bloeiaar

Harlekijn is een vrij kleine maar stevige plant met een groene, gladde, gevulde stengel, bovenaan geribd en paars aangelopen. De bloeiaar is zijdig, elliptisch-langwerpig, de hoofdas is kaal.

Bloeitijd/zaadrijping

Harlekijn bloeit van eind april tot eind mei, de doosvruchten zijn rijp vanaf midden juni. De doosvruchten zijn zittend, kaal, rechtopstaand en tegen de stengel aanliggend, groen tot groen-violet, vooral aan de top, spoelvormig en naar de top toe licht gebogen. De vruchtzetting is laag (20-39%).



Cephalanthera damasonium Bleek bosvogeltje



Maten (in cm)

hoogte plant	20-60
lengte bloeiaar	6-18
aantal bloemen	3-14
lengte x breedte grootste blad	4-8 x 2-5
lengte doosvruchten	4-8 x 2-5

- 1 Bleek bosvogeltje (*Cephalanthera damasonium*), bloeiende plant. De bloemen blijven meestal gesloten
- 2 Bleek bosvogeltje (*Cephalanthera damasonium*), jonge plant
- 3 Bleek bosvogeltje (*Cephalanthera damasonium*) is zelfbestuivend, daardoor is de vruchtzetting heel hoog

- 4 Bleek bosvogeltje (*Cephalanthera damasonium*), uitgebloeide plant
- 5 Bleek bosvogeltje (*Cephalanthera damasonium*). De bladeren zijn horizontaal tot schuin omhoogstaand
- 6 Bleek bosvogeltje (*Cephalanthera damasonium*), de doosvruchten hebben uitstekende ribben

Bladeren

Drie tot zes ongevlekte, verspreid langs de stengel staande, papierdunne, horizontaal tot schuin omhoogstaande bladeren. De bladeren zijn eivormig tot lancetvormig en spits, het middelste blad is het grootste; de grootste breedte van het blad ligt in het midden. Het bovenste stengelblad bereikt de bloeiaar. De schutbladen zijn bladdik, het onderste is groot, bladachtig, twee tot drie keer zo lang als de doosvrucht, het bovenste is half zo lang als de doosvrucht.

Stengel/bloeiaar

Bleek bosvogeltje heeft een groene, kale, tamelijk houtige stengel die onder de bloeiaar gevuld is. De bloeiaar is alzijdig, langwerpige en losbloemig.

Bloeitijd/zaadrijping

Bleek bosvogeltje bloeit van half mei tot begin juni, de doosvruchten zijn rijp vanaf eind juni. De doosvruchten zijn zittend, kaal, groen, rechtopstaand, langwerpige met sterk uitstekende ribben. Omdat Bleek bosvogeltje een zelfbestuivende soort is, verloopt de bloei snel. Vaker zijn

SLEUTEL VOOR UITGEBLOEIDE ORCHIDEEËN

van Nederland en België

Jean en Marijke Claessens

Bij Stichting Natuurpublicaties Limburg verschijnt in 2023 een nieuw boek. Deze Sleutel voor uitgebloeide orchideeën van Nederland en België is geschreven door Jean en Marijke Claessens. In het boek worden 47 soorten orchideeën die in dit gebied voorkomen besproken. Het boek is ruim geïllustreerd met meer dan 470 afbeeldingen.

Orchideeën hebben van oudsher een grote aantrekkingskracht op plantenliefhebbers. Vroeger werden planten geplukt en in botaniseertrommels mee naar huis genomen om uiteindelijk te belanden in herbaria. Tegenwoordig worden er alleen nog foto's van gemaakt. Vooral door de opkomst van de digitale fotografie nam het fotograferen van planten, waaronder ook orchideeën, een hoge vlucht. De fotografie van orchideeën beperkt zich veelal tot één stadium: de bloei. Aan de hand van foto's van de bloemen is een orchidee meestal goed te determineren en een keur aan mooi geïllustreerde gidsen en webpagina's helpt bij het op naam brengen van de soorten. Niet-bloeiende orchideeën, zowel als rozet of uitgebloeide plant, zijn moeilijker te determineren. Er zijn nauwelijks determinatiewerken die dit facet behandelen. Een Nederlandstalige gids over dit stadium was er nog helemaal niet. Toch is het belangrijk om orchideeën ook vegetatief te kunnen herkennen. Bijvoorbeeld omdat daardoor het beheer van een terrein het hele jaar door op de aanwezige orchideeën afgestemd kan worden, zodat er nog niet gemaaid of begraaasd wordt als de orchideeën nog geen zaad gezet hebben. De auteurs zijn de uitdaging aangegaan om een determinatiesleutel te ontwerpen waarmee uitgebloeide orchideeën van Nederland en België op naam gebracht kunnen worden. Gedurende het orchideeënzeizoen werd een eerste ontwerp getest en steeds weer aangepast. Het uiteindelijke resultaat was een dichotome en een multi-entry online sleutel, gehost door Naturalis Biodiversity Center. Met deze determinatiesleutel wordt het mogelijk om uitgebloeide orchideeën met zekerheid te determineren, zodat je ook buiten het bloeiseizoen van deze fascinerende plantenfamilie kunt genieten. Nu is deze digitale sleutel omgezet in een fysiek boek.



Sleutel voor uitgebloeide orchideeën van Nederland en België

Jean en Marijke Claessens

Specificaties

Sleutel voor uitgebloeide orchideeën van Nederland en België

Jean en Marijke Claessens. 47 soorten orchideeën uit

Nederland en België, 119 pagina's, meer dan 470 foto's, formaat: 29,7 x 21 cm (liggend A4).

ISBN-nummer 978-90-74508377

Prijs: € 35,00 (excl. verzendkosten à € 7,95).

Een boek kan veel extra's bieden. In iedere determinatiesleutel worden maar een beperkt aantal kenmerken gebruikt. In het bij de sleutel behorende boek worden alle kenmerken van de behandelde orchideeën beschreven en geïllustreerd met veel verduidelijkende foto's. In de tekst wordt dieper ingegaan op de specifieke kenmerken van de soorten en de kenmerken waarin ze verschillen van sterk erop lijkende soorten. Naast een bespreking van alle soorten zijn in het boek ook een termenlijst, een bloeitijdentabel, een bespreking van de biotopen en de mate van voorkomen alsmede een determinatietabel opgenomen.

Inschrijven

Het boek wordt in een beperkte oplage gemaakt. Om te kunnen bepalen hoeveel exemplaren er gedrukt zullen worden, vragen we u om, indien u interesse hebt om een exemplaar te kopen, dit door te geven via <https://uitgebloeid.nhgl.nl> of een e-mail te sturen naar publicaties@nhgl.nl.

Het boek zal in het voorjaar van 2023 gereed zijn.

